

Zeppelin Systems GmbH

Leutholdstr. 108
88045 Friedrichshafen
Germany

Tel.: +49 7541 202-02
Fax: +49 7541 202-491
E-mail: zentral.fn@zeppelin.com



Pulversaugfördergerät SFG Powder Vacuum Hopper Loader SFG

Einsatzgebiete

Universelles Gerät zur automatischen Beschickung von Extrudern, Verarbeitungsmaschinen, Behältern und Lagersilos mit Pulvern und Granulaten mit Pulveranteil. Durch die große Filterfläche mit guter Abreinigung eignet es sich besonders für pulverige Produkte. Verwendbar als Einzelgerät oder in Sammel-Beschickungsanlagen.

Application

Universal unit for automatic feeding of extruders, processing machines, hoppers and storage silos. Handles powders, pellets or granulated / flaked products with some powder content. Large filter surface area specifically designed for powdery products. Use as stand-alone unit or integrate into complete feeding systems.

Produktinformation Product Information

Zeppelin Systems GmbH

Leutholdstr. 108
88045 Friedrichshafen
Germany

Tel.: +49 7541 202-02
Fax: +49 7541 202-491
E-mail: zentral.fn@zeppelin.com

Pulversaugfördergerät SFG Powder Vacuum Hopper Loader SFG

Konstruktionsmerkmale

- » Hochleistungsschlauchfilter mit Druckluftabreinigung
- » Filter einfach auszuwechseln bei Produktwechsel, Filterplatte mit Schläuchen bilden eine Einheit
- » Produktberührte Teile Chromnickelstahl / Aluminium
- » Elektro-pneumatisch betätigter Verschlusskegel am Auslauf
- » Füllstands-Überwachung am Maschinentrichter
- » Leichte Zugänglichkeit zu den Filterelementen
- » Komplett verrohrt und verdrahtet auf Steuerung
- » Elektrische Steuerung
- » Große Filterfläche
- » Großer Auslaufquerschnitt
- » Temperaturbereich: -10°C bis +80°C

Sonderausführungen

- » Kontinuierliche Förderung durch Einsatz einer Austragschleuse anstelle des Verschlusskegels
- » spezielle Filtermaterialien bzw. Patronen
- » Belüftungsdüsen im Auslauf für brückenbildende Materialien
- » Max-Melder im Behälter
- » Mastersteuerung: bis zu 5 Geräte in Kombination mit einer Vakuumpumpe
- » Einsatz für ATEX Zone 2/22; 1/21

Design Characteristics

- » High efficiency hose filter with reverse-jet cleaning
- » Filter plate / filters removed in one piece for easy product changes
- » Product-contacted parts of stainless steel / -aluminium
- » Electro-pneumatically operated conical discharge valve
- » Level indicator installed in discharge flange
- » Easy access for servicing the filter elements
- » Pre-piped and pre-wired ready for operation
- » Electronic control system
- » Large filter surface area
- » Large outlet diameter
- » Temperature range: -10°C to +80°C

Special Designs

- » Continuous operation by replacing the conical discharge valve with a rotary feeder
- » Special filter materials and surface treatments
- » Discharge aids for sticky products
- » High level probe in hopper
- » Master control unit: control of up to 5 universal hopper loaders with one vacuum pump
- » Suitable for ATEX zone 2/22; 1/21

Änderungen vorbehalten
Subject to change

Ausgabe | Edition 01.2011
www.lake-of-consens.com

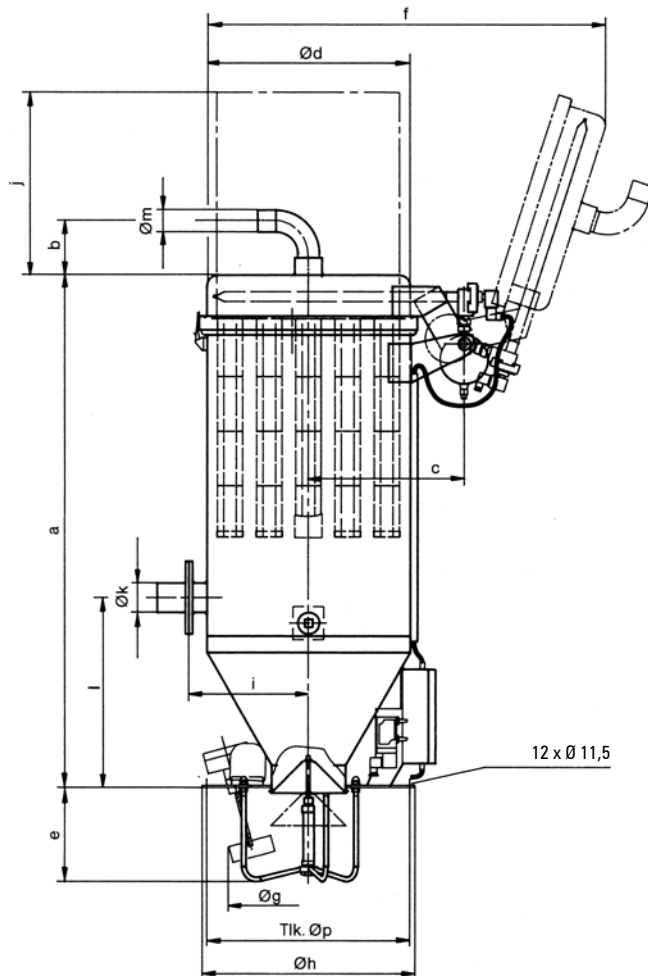
Das vollständige Zeppelin Programm finden Sie unter www.zeppelin-systems.com
For the complete Zeppelin program please click www.zeppelin-systems.com

Zeppelin Systems GmbH
 Leutholdstr. 108
 88045 Friedrichshafen
 Germany

Tel.: +49 7541 202-02
 Fax: +49 7541 202-491
 E-mail: zentral.fn@zeppelin.com

Pulversaugfördergerät SFG Powder Vacuum Hopper Loader SFG

Technische Daten Technical Data



Typ Type	A	B	C	ØD	E	F	ØG	ØH	I	J	ØK	L	ØM	ØP	Filterfläche Filter surface (m ²)		Anzahl Quantity	Nettovolumen Produktbehälter Net volume of product hopper (l)	Eigengewicht ca. Dead weight approx. (kg)	Seitenkanalverdichter-Station Leistung ca. Side channel blower station Power approx. (kW)	
															Schlauch Hose	Patrone Cartridge					
SFG 2	910	150	340	380	260	800	400	484	240	250	45	400	60	448	0,6	2,2	9	2	24	50	1,1
SFG 3	1200	150	340	380	260	800	400	484	240	480	45/60	400	60	448	1,3	4,4	9	2	24	60	2,2-4,0
SFG 6	1400	150	430	560	260	1100	420	587	330	480	60/76/84	520	60	551	2,7	8,8	19	4	63	100	4,0-7,5

Änderungen vorbehalten
 Subject to change

Ausgabe | Edition 01.2011
www.lake-of-consens.com

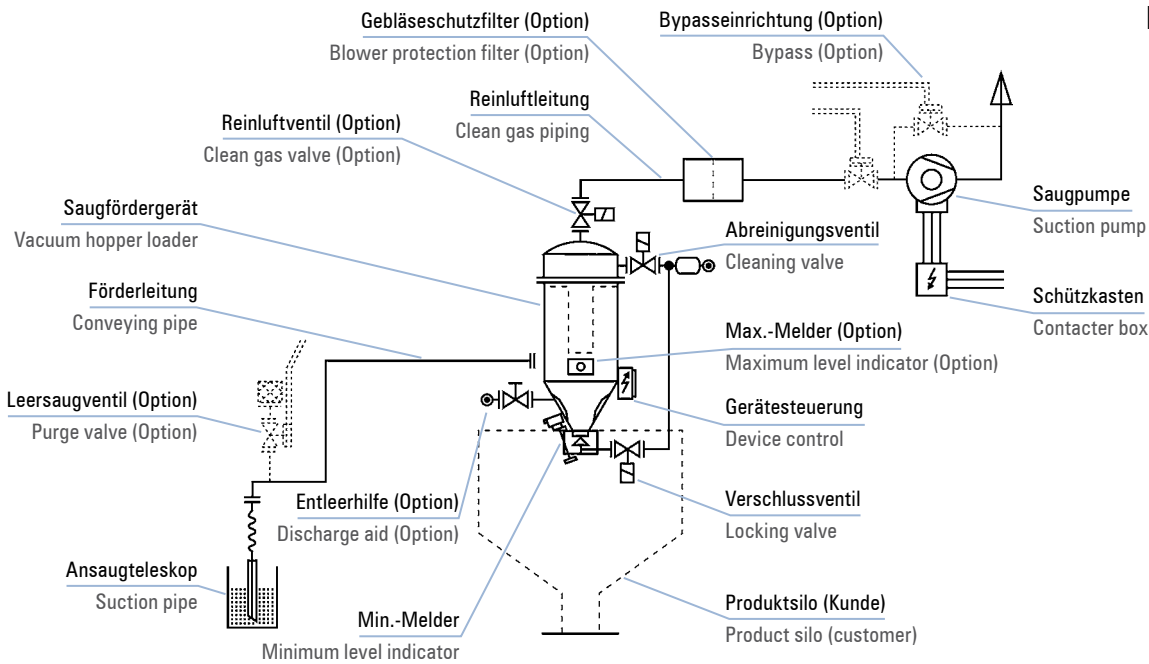
Das vollständige Zeppelin Programm finden Sie unter www.zeppelin-systems.com
 For the complete Zeppelin program please click www.zeppelin-systems.com

Zeppelin Systems GmbH
Leutholdstr. 108
88045 Friedrichshafen
Germany

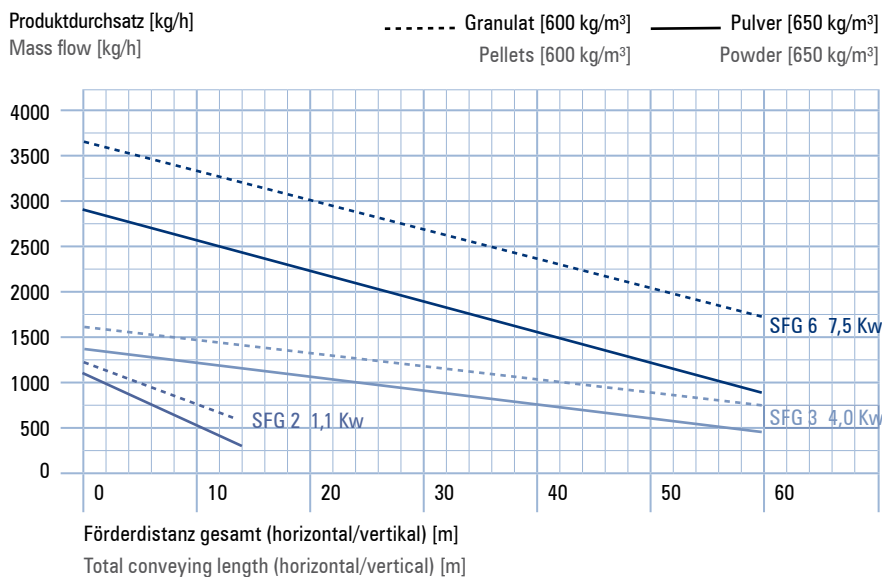
Tel.: +49 7541 202-02
Fax: +49 7541 202-491
E-mail: zentral.fn@zeppelin.com

Pulversaugförderergerät SFG Powder Vacuum Hopper Loader SFG

Anlagenschema Flow diagram



Leistungsdiagramm Capacity diagram



Änderungen vorbehalten
Subject to change

Ausgabe | Edition 01.2011
www.lake-of-consens.com

Das vollständige Zeppelin Programm finden Sie unter www.zeppelin-systems.com
For the complete Zeppelin program please click www.zeppelin-systems.com

Zeppelin Systems GmbH
 Leutholdstr. 108
 88045 Friedrichshafen
 Germany

Tel.: +49 7541 202-02
 Fax: +49 7541 202-491
 E-mail: zentral.fn@zeppelin.com

Pulversaugfördergerät SFG Powder Vacuum Hopper Loader SFG

Bestellbeispiel

Mit der Typenbezeichnung können Sie Ihr individuelles Zeppelin Produkt bestellen. Geben Sie bitte die entsprechenden Kürzel für Typenbezeichnung, Ausführung, Nennweiten, Volumina etc. an.

How to order

You are able to order your individual Zeppelin product by using the type designation. Please indicate the relevant abbreviations for the type designation, execution, nominal sizes volumes etc.

Typenbezeichnung Type designation		
SFG	3	2.2
SFG = Saugfördergerät Vacuum hopper loader	Größe Size	Seitenkanalverdichter-Station kW Side channel blower kW