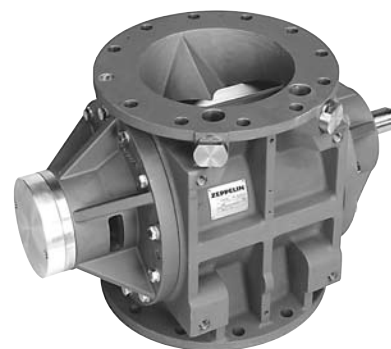


**Zeppelin Systems GmbH**

Leutholdstr. 108  
88045 Friedrichshafen  
Germany

Tel.: +49 7541 202-02  
Fax: +49 7541 202-491  
E-mail: [zentral.fn@zeppelin.com](mailto:zentral.fn@zeppelin.com)



## Austragschleuse Typ AG/AP Discharge Rotary Feeder Type AG/AP

### **Einsatzgebiete**

Zur Produkteinspeisung in pneumatische Saug- und Druckförderanlagen bis zu einem Differenzdruck von 2 bar. Geeignet für pulver- und granulatförmige Schüttgüter.

### **Application**

For feeding of product into pneumatic suction and pressure conveying systems with differential pressures up to 2 bar (g).  
Applicable for powders and pellets.

### **Produktinformation** Product Information

### Zepelin Systems GmbH

Leutholdstr. 108  
88045 Friedrichshafen  
Germany

Tel.: +49 7541 202-02  
Fax: +49 7541 202-491  
E-mail: [zentral.fn@zeppelin.com](mailto:zentral.fn@zeppelin.com)

## Austragschleuse Typ AG/AP Discharge Rotary Feeder Type AG/AP

### Konstruktionsmerkmale

- » Stabiles, verripptes Gussgehäuse
- » Geschweißtes Zellenrad, 10 Kammern
- » Integrierte, doppelte Leckluftabführung
- » Geringes Rotorspiel, dadurch minimale Leckluft
- » Großdimensionierte, außenliegende Lager
- » Abdichtung der Wellendurchgänge mit Wellendichtringen oder Stopfbuchsen
- » Flanschbohrungen: DIN oder ANSI
- » Max. Differenzdruck 2 bar
- » Druckstoßfest bis 10 bar
- » Temperaturbereich: -10°C bis +80°C

### Ausführungen

- » Werkstoffe:
  - Gehäuse: Grauguss
  - Alu-Guss, hartcoatiert
  - Chromnickelstahl-Guss
- Zellenrad: Stahl
- Chromnickelstahl
- » Antrieb: Flachgetriebemotor
- Kettenübertrieb

### Optionen

- » Schnellreinigung
- » Leckluftarmes Spezialzellenrad, 16/20 Kammern
- » Weitere Werkstoffausführungen
- » Hochtemperaturausführung bis 200°C
- » Heiz- bzw. Kühlsystem für besondere Anforderungen
- » Flammendurchschlagsicher mit EG-Baumusterbescheinigung (94/9/EG) (ATEX)

### Design Characteristics

- » Sturdy, ribbed cast housing
- » Welded rotor, 10 chambers
- » Integrated double leakage air venting
- » Minimized clearance of rotor resulting in a minimum of leakage air
- » Large dimensioned, externally located bearings
- » Sealing of shafts by means of radial lip seals or stuffing boxes
- » Flanges drilled according DIN or ANSI
- » Max. differential pressure 2 bar
- » Explosion proof to 10 bar
- » Temperature range: -10°C to +80°C

### Design

- » Materials:
  - Housing: Grey cast iron
  - Cast aluminium, hard-coated
  - Cast stainless steel
- Rotor: Steel
- Stainless steel
- » Drive: Flat geared motor
- Chain drive

### Options

- » Quick cleaning
- » Low leakage air rotor, 16/20 chambers
- » Different material executions
- » High temperature design up to 200°C
- » Heating and cooling for special applications
- » Flame-proof with EC-certificate (94/9/EG) for different types available (ATEX)

Änderungen vorbehalten  
Subject to change

Ausgabe | Edition 12.2010  
[www.lake-of-consens.com](http://www.lake-of-consens.com)

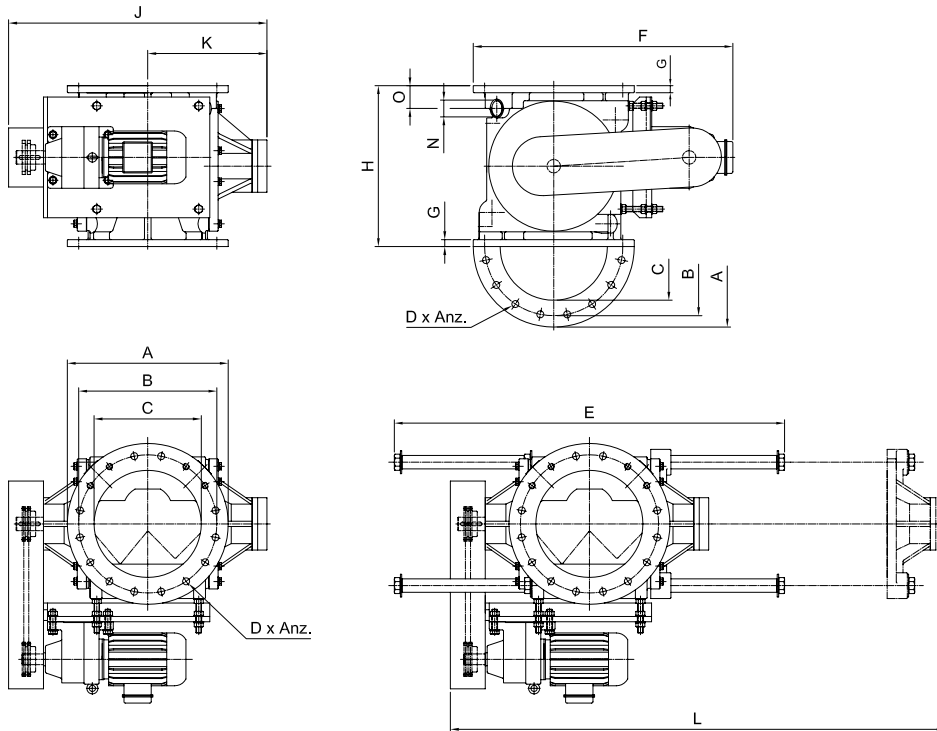
Das vollständige Zeppelin Programm finden Sie unter [www.zeppelin-systems.com](http://www.zeppelin-systems.com)  
For the complete Zeppelin program please click [www.zeppelin-systems.com](http://www.zeppelin-systems.com)

**Zeppelin Systems GmbH**  
 Leutholdstr. 108  
 88045 Friedrichshafen  
 Germany

Tel.: +49 7541 202-02  
 Fax: +49 7541 202-491  
 E-mail: zentral.fn@zeppelin.com

## Austragschleuse Typ AG/AP Discharge Rotary Feeder Type AG/AP

### Technische Daten Technical Data



Option: Schnellreinigung  
 Option: Quick Cleaning

Größe Size	Ltr/U Ltr/rev	Drehzahl (U/min) Speed (U/min)	Leistung (kW) Power (kW)	Gewicht (kg) Weight (kg)		A	B	C	D	E	F	G	H	J	K	L	N	O	Anz
				GG	Alu														
160	2,7	55	0,27	120	55	285	240	160	22	871	565	18	300	585	271	1274	G1"	21	8
200	5,5	45	0,37	160	80	340	295	210	22	973	620	22	360	636	296	1392	G1"	30	8
250	11,3	40	0,55	195	110	400	350	250	22	967	685	24	450	685	321	1386	G1"	30	12
320	23	35	0,75	400	200	480	400	315	22	1104	815	24	500	867	397	1570	G1½"	35	12
400	47	30	1,5	580	280	600	515	400	26	1457	1030	26	600	965	445	1893	G2"	85	16
500	96	25	2,2	800	400	690	620	500	26	-	1200	33	750	1135	520	-	G2½"	112	20
630	197	25	4,0	1200	600	820	725	600	30	-	1360	35	950	1309	591	-	G3"	125	20

Änderungen vorbehalten  
 Subject to change

Ausgabe | Edition 12.2010  
 www.lake-of-consens.com

Das vollständige Zeppelin Programm finden Sie unter [www.zeppelin-systems.com](http://www.zeppelin-systems.com)  
 For the complete Zeppelin program please click [www.zeppelin-systems.com](http://www.zeppelin-systems.com)

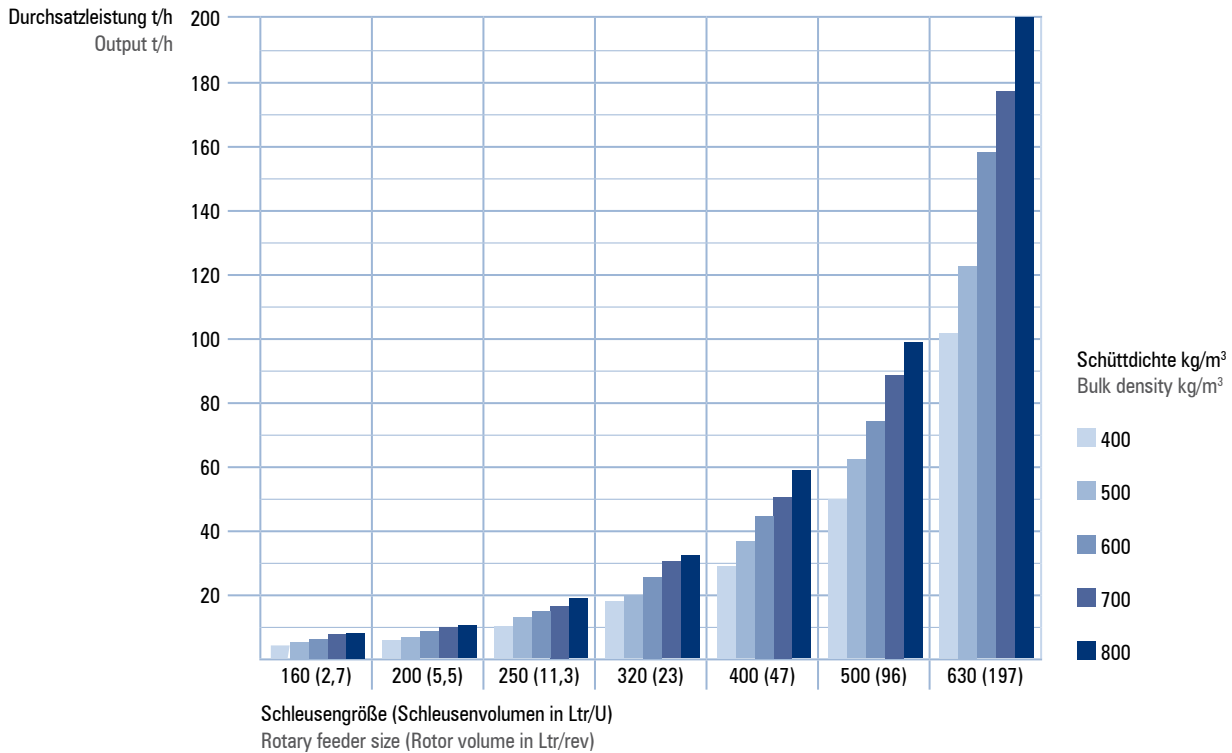
**Zeppelin Systems GmbH**  
Leutholdstr. 108  
88045 Friedrichshafen  
Germany

Tel.: +49 7541 202-02  
Fax: +49 7541 202-491  
E-mail: [zentral.fn@zeppelin.com](mailto:zentral.fn@zeppelin.com)

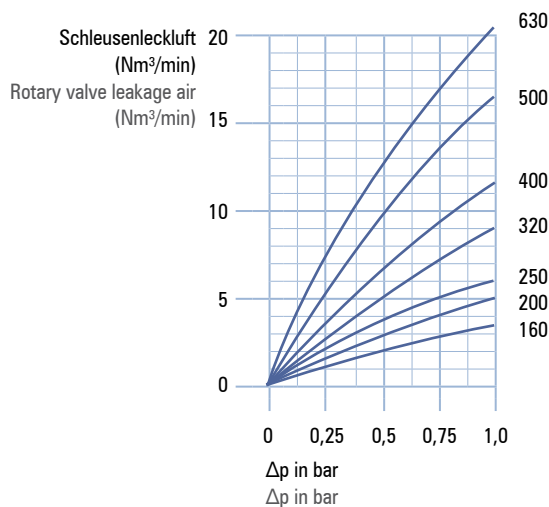
## Austragschleuse Typ AG/AP Discharge Rotary Feeder Type AG/AP

### Technische Daten Technical Data

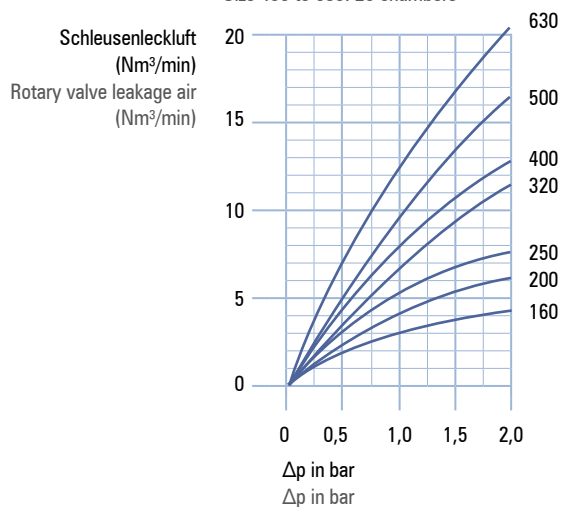
Durchsatzleistung bei Füllgrad 85%  
Throughput at filling level 85%



Standard-Leckluftkurve, N-Zellenrad, 10 Kammern  
Standard leakage air chart, N-rotor, 10 chambers



Leckluftkurve, Y-Zellenrad, 16 Kammern  
Größe 400 bis 630: 20 Kammern  
Leakage air chart, Y-rotor, 16 chambers  
Size 400 to 630: 20 chambers



Änderungen vorbehalten  
Subject to change

Ausgabe | Edition 12.2010  
[www.lake-of-consens.com](http://www.lake-of-consens.com)

Das vollständige Zeppelin Programm finden Sie unter [www.zeppelin-systems.com](http://www.zeppelin-systems.com)  
For the complete Zeppelin program please click [www.zeppelin-systems.com](http://www.zeppelin-systems.com)

**Zeppelin Systems GmbH**  
 Leutholdstr. 108  
 88045 Friedrichshafen  
 Germany

Tel.: +49 7541 202-02  
 Fax: +49 7541 202-491  
 E-mail: [zentral.fn@zeppelin.com](mailto:zentral.fn@zeppelin.com)

## Austragschleuse Typ AG/AP Discharge Rotary Feeder Type AG/AP

### Bestellbeispiel

Mit der Typenbezeichnung können Sie Ihr individuelles Zeppelin Produkt bestellen. Geben Sie bitte die entsprechenden Kürzel für Typenbezeichnung, Ausführung, Nennweiten, Volumina etc. an.

### How to order

You are able to order your individual Zeppelin product by using the type designation. Please indicate the relevant abbreviations for the type designation, execution, nominal sizes volumes etc.

Typenbezeichnung Type designation																																																													
<b>AP</b>	<b>N X 200 / 5,5 G S</b>																																																												
AP = Austragschleuse Discharge valve AG = Austragschleuse für Granulat Discharge valve for pellets	<table border="0"> <tr> <td><b>N</b></td> <td><b>X</b></td> <td><b>200 /</b></td> <td><b>5,5</b></td> <td><b>G</b></td> <td><b>S</b></td> </tr> <tr> <td></td> <td>Schnellreinigung Quick cleaning version</td> <td></td> <td>Zellenradvolumen in ltr. Rotor volume in liter</td> <td></td> <td>Zellenrad Rotor</td> </tr> <tr> <td></td> <td></td> <td>Einlauf-Durchmesser Inlet diameter</td> <td></td> <td></td> <td><b>S</b> = Normalstahl Carbon steel</td> </tr> <tr> <td><b>N</b> = Zellenrad seitlich offen Rotor without endplate</td> <td></td> <td></td> <td></td> <td><b>Gehäuse</b> Housing</td> <td><b>C</b> = Chromnickelstahl Stainless steel</td> </tr> <tr> <td><b>A</b> = Zellenrad seitlich geschlossen Rotor with endplate</td> <td></td> <td></td> <td></td> <td><b>G</b> = Grauguss Grey cast iron</td> <td></td> </tr> <tr> <td><b>Y</b> = Y-Zellenrad Y-rotor</td> <td></td> <td></td> <td></td> <td><b>D</b> = Grauguss, durnicoatiert Grey cast iron, hard nickel coated</td> <td></td> </tr> <tr> <td></td> <td></td> <td></td> <td></td> <td><b>V</b> = Grauguss, verchromt (Gehäusebohrung) Grey cast iron, chrome-plated (bore)</td> <td></td> </tr> <tr> <td></td> <td></td> <td></td> <td></td> <td><b>R</b> = Grauguss, verchromt (produktberührt) Grey cast iron, chrome-plated (product contacted)</td> <td></td> </tr> <tr> <td></td> <td></td> <td></td> <td></td> <td><b>H</b> = Aluminiumguss, hartcoatiert Cast aluminium, hard coated</td> <td></td> </tr> <tr> <td></td> <td></td> <td></td> <td></td> <td><b>C</b> = Chromnickelstahlguss Cast stainless steel</td> <td></td> </tr> </table>	<b>N</b>	<b>X</b>	<b>200 /</b>	<b>5,5</b>	<b>G</b>	<b>S</b>		Schnellreinigung Quick cleaning version		Zellenradvolumen in ltr. Rotor volume in liter		Zellenrad Rotor			Einlauf-Durchmesser Inlet diameter			<b>S</b> = Normalstahl Carbon steel	<b>N</b> = Zellenrad seitlich offen Rotor without endplate				<b>Gehäuse</b> Housing	<b>C</b> = Chromnickelstahl Stainless steel	<b>A</b> = Zellenrad seitlich geschlossen Rotor with endplate				<b>G</b> = Grauguss Grey cast iron		<b>Y</b> = Y-Zellenrad Y-rotor				<b>D</b> = Grauguss, durnicoatiert Grey cast iron, hard nickel coated						<b>V</b> = Grauguss, verchromt (Gehäusebohrung) Grey cast iron, chrome-plated (bore)						<b>R</b> = Grauguss, verchromt (produktberührt) Grey cast iron, chrome-plated (product contacted)						<b>H</b> = Aluminiumguss, hartcoatiert Cast aluminium, hard coated						<b>C</b> = Chromnickelstahlguss Cast stainless steel	
<b>N</b>	<b>X</b>	<b>200 /</b>	<b>5,5</b>	<b>G</b>	<b>S</b>																																																								
	Schnellreinigung Quick cleaning version		Zellenradvolumen in ltr. Rotor volume in liter		Zellenrad Rotor																																																								
		Einlauf-Durchmesser Inlet diameter			<b>S</b> = Normalstahl Carbon steel																																																								
<b>N</b> = Zellenrad seitlich offen Rotor without endplate				<b>Gehäuse</b> Housing	<b>C</b> = Chromnickelstahl Stainless steel																																																								
<b>A</b> = Zellenrad seitlich geschlossen Rotor with endplate				<b>G</b> = Grauguss Grey cast iron																																																									
<b>Y</b> = Y-Zellenrad Y-rotor				<b>D</b> = Grauguss, durnicoatiert Grey cast iron, hard nickel coated																																																									
				<b>V</b> = Grauguss, verchromt (Gehäusebohrung) Grey cast iron, chrome-plated (bore)																																																									
				<b>R</b> = Grauguss, verchromt (produktberührt) Grey cast iron, chrome-plated (product contacted)																																																									
				<b>H</b> = Aluminiumguss, hartcoatiert Cast aluminium, hard coated																																																									
				<b>C</b> = Chromnickelstahlguss Cast stainless steel																																																									