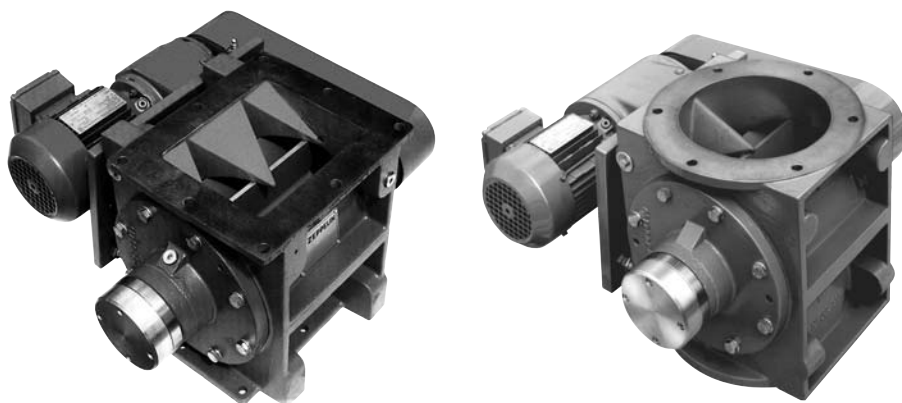


Zeppelin Systems GmbH

Leutholdstr. 108
88045 Friedrichshafen
Germany

Tel.: +49 7541 202-02
Fax: +49 7541 202-491
E-mail: zentral.fn@zeppelin.com



Austragschleuse Typ A Discharge Rotary Feeder Type A

Einsatzgebiete

Zur Produkteinspeisung und -auspeisung in pneumatische Saug- und Druckförderanlagen bis zu einem Differenzdruck von 1,5 bar. Geeignet für pulver- und granulatförmige Schüttgüter.

Application

For feeding and discharging of product into pneumatic suction and pressure conveying systems with differential pressures up to 1.5 bar (g). Applicable for powders and pellets.

Produktinformation Product Information

Zeppelin Systems GmbH

Leutholdstr. 108
88045 Friedrichshafen
Germany

Tel.: +49 7541 202-02
Fax: +49 7541 202-491
E-mail: zentral.fn@zeppelin.com

Austragschleuse Typ A Discharge Rotary Feeder Type A

Konstruktionsmerkmale

- » Stabiles, verripptes Gussgehäuse
- » Geschweißtes Zellenrad, 10 Kammern
- » Abdichtung der Wellendurchgänge mit Wellendichtringen oder Stopfbuchsen
- » Geringes Rotorspiel, dadurch minimale Leckluft
- » Druckstoßfest bis 10 bar
- » Temperaturbereich: -10°C bis +80°C

Ausführungen

- » Werkstoffe:
 - Gehäuse: Grauguss
 - Alu-Guss, hartbeschichtet
 - Chromnickelstahl-Guss
 - Zellenrad: Stahl
 - Chromnickelstahl
- » Antrieb: Kettenübertrieb
Direktantrieb

Optionen

- » Schnellreinigung
- » Weitere Werkstoffausführungen
- » Bei Bedarf flammendurchschlag-sicher mit EG-Baumusterbescheinigung (94/9/EG) für verschiedene Typen lieferbar (ATEX)

Design Characteristics

- » Sturdy, ribbed cast housing
- » Welded rotor, 10 chambers
- » Sealing of shafts by means of radial lip seals or stuffing boxes
- » Minimized rotor clearance resulting in minimum leakage air
- » Pressure surge-proof to 10 bar
- » Temperature range: -10°C to +80°C

Design

- » Materials:
 - Housing: Cast iron
 - Cast aluminium, hard-coated
 - Cast stainless steel
 - Rotor: Steel
 - Stainless steel
- » Drive: Chain drive
Direct drive

Options

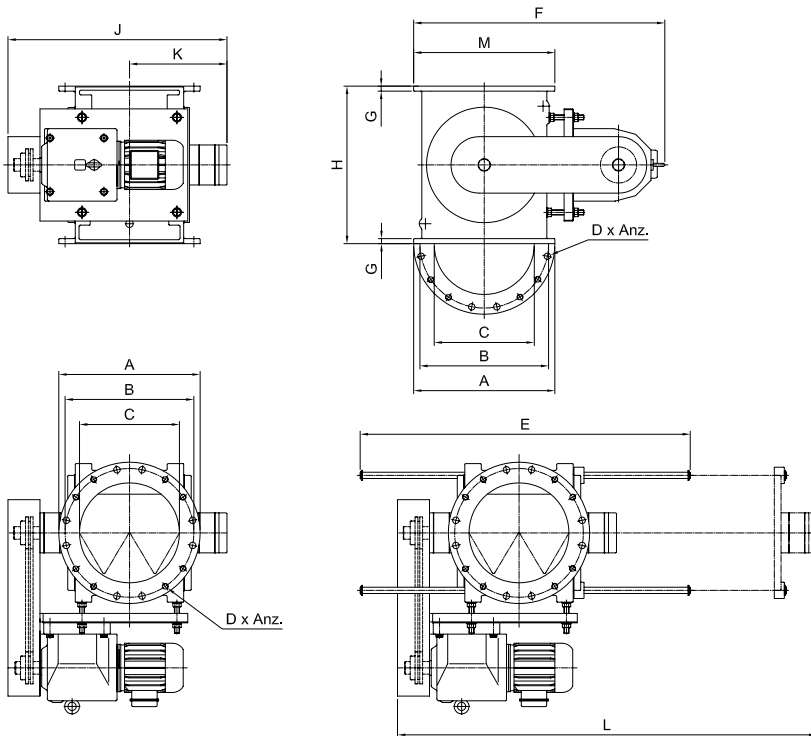
- » Quick cleaning
- » Alternative construction materials
- » Flame-proof with EC-certificate (94/9/EG) for different types available (ATEX)

Zeppelin Systems GmbH
 Leutholdstr. 108
 88045 Friedrichshafen
 Germany

Tel.: +49 7541 202-02
 Fax: +49 7541 202-491
 E-mail: zentral.fn@zeppelin.com

Austragschleuse Typ A1 / AG11 (rund) Discharge Rotary Feeder Type A1 / AG11 (round)

Technische Daten Technical Data



Option: Schnellreinigung
 Option: Quick Cleaning

Größe Size	Ltr/U Ltr/rev	Drehzahl (U/min) Speed (U/min)	Leistung (kW) Power (kW)	Gewicht (kg) Weight (kg)		A	B	C	D	E	F	G	H	J	K	L	M	Anz
				GG	Alu													
160	2,6	50	0,25	80	60	240	210	160	12	545	530	12	280	543	250	980	275	6
200	5,4	45	0,37	110	70	290	260	200	12	625	565	12	320	578	259	1050	320	6
250	10,5	40	0,55	160	95	350	310	250	12	730	680	12	360	648	300	1200	370	6
320	21,8	35	0,75	260	150	420	380	320	14	900	835	16	500	660	290	1381	440	8
400	43,3	30	1,5	400	260	565	515	400	26	1320	1020	20	630	876	390	1800	565	16
500	87	25	2,2	705	475	670	620	500	26	1460	1100	20	710	980	417	1988	780	20

Änderungen vorbehalten
 Subject to change

Ausgabe | Edition 12.2010
www.lake-of-consens.com

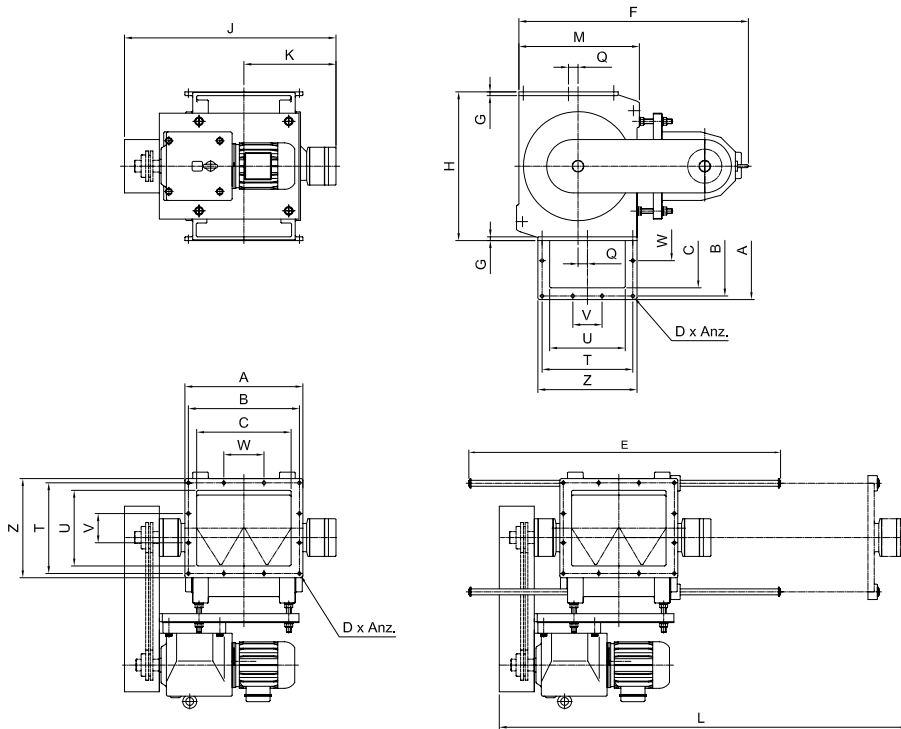
Das vollständige Zeppelin Programm finden Sie unter www.zeppelin-systems.com
 For the complete Zeppelin program please click www.zeppelin-systems.com

Zeppelin Systems GmbH
 Leutholdstr. 108
 88045 Friedrichshafen
 Germany

Tel.: +49 7541 202-02
 Fax: +49 7541 202-491
 E-mail: zentral.fn@zeppelin.com

Austragschleuse Typ A4 / AG14 (eckig) Discharge Rotary Feeder Type A4 / AG14 (square)

Technische Daten Technical Data



Option: Schnellreinigung
 Option: Quick Cleaning

Größe Size	Ltr/U Ltr/rev	Drehzahl (U/min) Speed (U/min)	Leistung (kW) Power (kW)	Gewicht (kg) Weight (kg)		A	B	C	D	E	F	G	H	J	K	L	M	Q	Z	T	U	V	W	Anz
				GG	Alu																			
160	2,6	50	0,25	80	60	240	210	160	12	545	555	12	280	545	250	980	265	16	208	180	125	-	0	6
200	5,4	45	0,37	110	70	290	260	200	12	625	580	12	320	578	259	1050	305	20	250	220	160	0	0	8
250	10,5	40	0,55	160	90	350	310	250	12	730	680	12	360	648	300	1200	355	25	300	260	200	0	110	10
320	21,8	35	0,75	260	150	420	380	320	14	900	810	16	500	660	290	1381	435	35	350	310	250	110	120	12
400	43,3	30	1,5	400	260	500	470	400	14	1320	980	16	630	876	390	1720	550	40	420	384	320	124	170	12
500	87	25	2,2	705	475	620	580	500	18	-	1130	20	710	927	417	-	620	50	520	480	400	160	200	12

Änderungen vorbehalten
 Subject to change

Ausgabe | Edition 12.2010
www.lake-of-consens.com

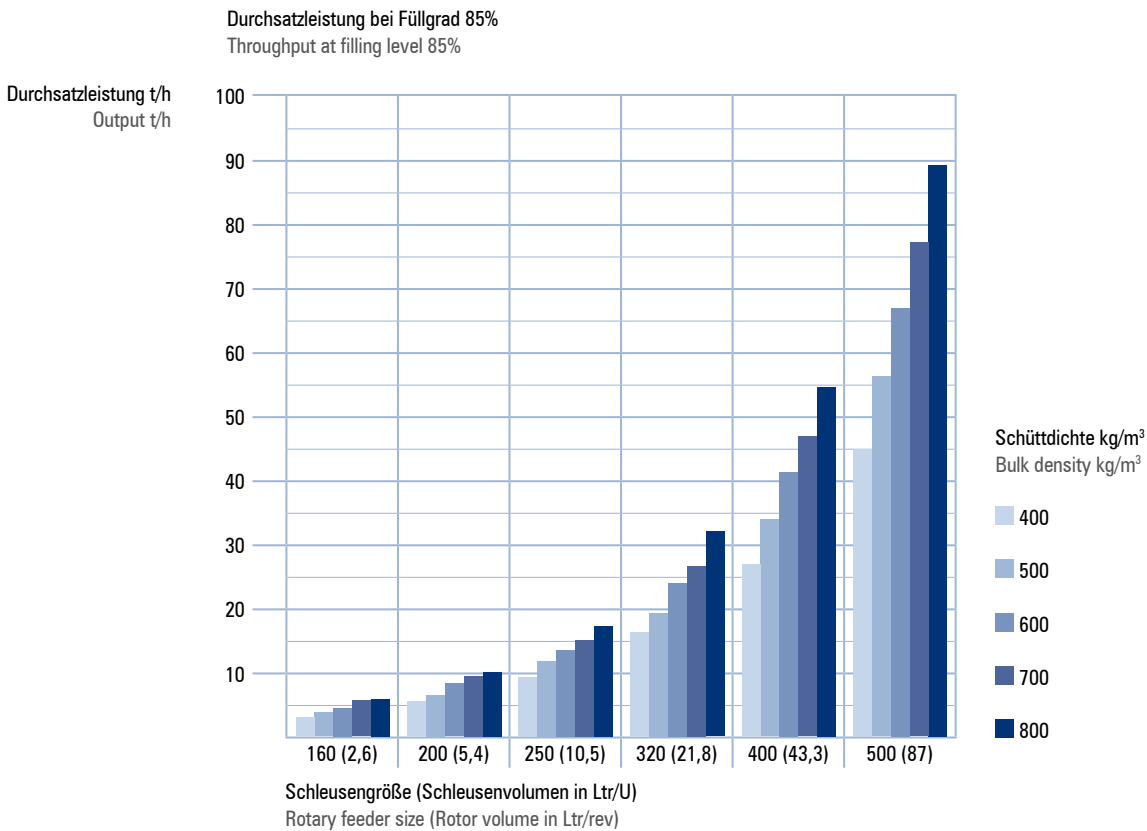
Das vollständige Zeppelin Programm finden Sie unter www.zeppelin-systems.com
 For the complete Zeppelin program please click www.zeppelin-systems.com

Zeppelin Systems GmbH
 Leutholdstr. 108
 88045 Friedrichshafen
 Germany

Tel.: +49 7541 202-02
 Fax: +49 7541 202-491
 E-mail: zentral.fn@zeppelin.com

Austragschleuse Typ A Discharge Rotary Feeder Type A

Technische Daten Technical Data



Änderungen vorbehalten
 Subject to change

Ausgabe | Edition 12.2010
www.lake-of-consens.com

Das vollständige Zeppelin Programm finden Sie unter www.zeppelin-systems.com
 For the complete Zeppelin program please click www.zeppelin-systems.com

Zeppelin Systems GmbH
 Leutholdstr. 108
 88045 Friedrichshafen
 Germany

Tel.: +49 7541 202-02
 Fax: +49 7541 202-491
 E-mail: zentral.fn@zeppelin.com

Austragschleuse Typ A Discharge Rotary Feeder Type A

Bestellbeispiel

Mit der Typenbezeichnung können Sie Ihr individuelles Zeppelin Produkt bestellen. Geben Sie bitte die entsprechenden Kürzel für Typenbezeichnung, Ausführung, Nennweiten, Volumina etc. an.

How to order

You are able to order your individual Zeppelin product by using the type designation. Please indicate the relevant abbreviations for the type designation, execution, nominal sizes volumes etc.

Typenbezeichnung Type designation						
A	X	1	200/	5,4	G	S
	Schnellreinigung Quick cleaning version		Zellenrad-Durchmesser Rotor diameter	Zellenradvolumen in ltr. Rotor volume in liter		Zellenrad Rotor
A = Austragschleuse Discharge Rotary Feeder		Bauform Model			Gehäuse Housing	S = Normalstahl Carbon steel
AG = Austragschleuse für Granulat Discharge Rotary Feeder for pellets		1 = Pulver, rund Powder, round			G = Grauguss Grey cast iron	C = Chromnickelstahl Stainless steel
		11 = Granulat, rund Pellets, round			D = Grauguss, durnibeschichtet Grey cast iron, hard nickel coated	
		4 = Pulver, eckig Powder, square			V = Grauguss, verchromt (Gehäusebohrung) Grey cast iron, chrome-plated (bore)	
		14 = Granulat, eckig Pellets, square			R = Grauguss, verchromt (produktberührt) Grey cast iron, chrome-plated (product contacted)	
					H = Aluminiumguss, hartbeschichtet Cast aluminium, hard coated	
					C = Chromnickelstahlguss Cast stainless steel	